

# ARCHIPELAG

modne elewacje



# ARCHIPELAG

modne elewacje

Antracytowy, czerwony, szary. Gładki, cieniowany, ryflowany. Ponadczasowo elegancki, trwały i zawsze na topie. Taki właśnie jest klinkier, którego różne oblicza znajdziecie w naszym najnowszym e-katalogu. W numerze ponadto: przegląd najmodniejszych dachówek ceramicznych, inspirujące aranżacje wnętrz oraz cegła w wydaniu High-Tech.

Zapraszam do lektury!

*Anna Czyż*

**Zespół redakcyjny:**

Artur Wójciak, Robert Wójciak, Anna Czyż, Anna Król-Hulewicz, Marta Wawryszyn, Paweł Knutti, Marek Ostrożyński, Małgorzata Simla, Anna Bukowiec.

**Adres redakcji:**

ul. Rzeźnicza 28-31, 50-130 Wrocław, tel. (71) 798 38 00,  
redakcja@archipelag.pl, www.archipelag.pl

# SPIS TREŚCI

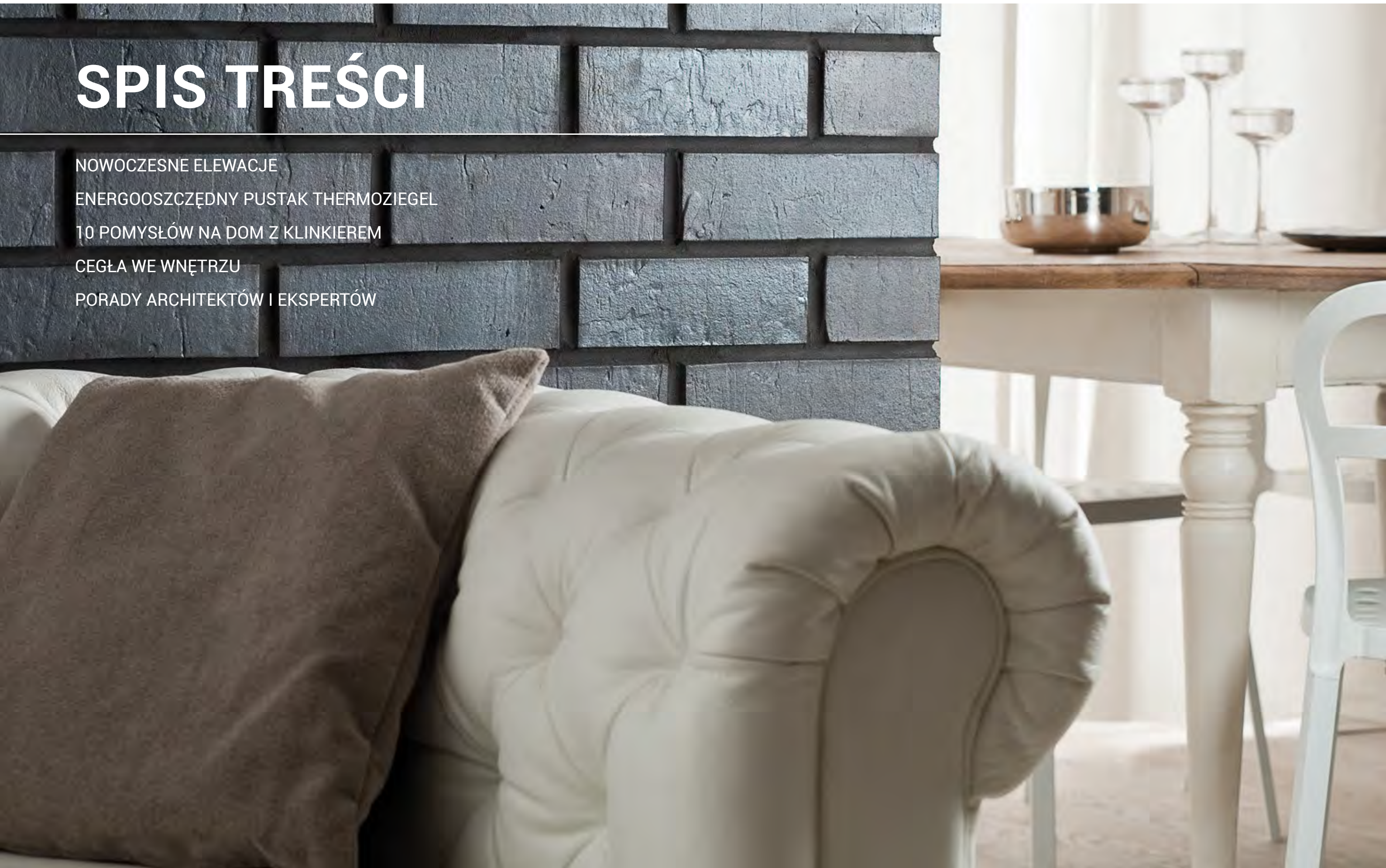
NOWOCZESNE ELEWACJE

ENERGOOSZCZĘDNY PUSTAK THERMOZIEGEL

10 POMYSŁÓW NA DOM Z KLINKIEREM

CEGŁA WE WNĘTRZU

PORADY ARCHITEKTÓW I EKSPERTÓW



# NOWOCZESNE ELEWACJE

---





arch. Mariusz Jaworski  
Pracownia Projektowa ARCHIPELAG

# Okiem architekta

## – aktualne trendy

Na współczesnych elewacjach wszystko jest dozwolone, a odważne, nieoczywiste połączenia materiałów oraz sięganie po elementy aranżacji należące do odmiennych stylów, często prowadzą do spektakularnych rezultatów. Nowoczesna estetyka to gra kontrastów – zarówno tworzyw, jak i barw oraz faktur. Inwestorzy śmiało łączą ze sobą materiały o odmiennym charakterze – ciepłe drewno z zimnym kamieniem, naturalne surowce z metalem, stal z czystym szkłem. Ciekawa jest także gra barw i mieszanie kolorów – bieli z czernią, szarością lub grafitem.

[zobacz więcej](#)



# Cegła klinkierowa Yukon

modne szarości od firmy Röben

**Röben**  
CERAMIKA BUDOWLANA



Charakterystycznym elementem cegły jest jej struktura pełna drobnych, ledwie zauważalnych rys i ciekawa barwa, na którą składają się odcienie szarości. Cegła Yukon oferowana jest w dwóch formatach, dzięki czemu jeszcze lepiej można podkreślić współczesny charakter budynku, na przykład uwypuklić proste linie czy uwypuklić rytmiczne podziały elewacji.

# Cegła klinkierowa Yukon



Oprócz najczęściej spotykanego formatu NF (240x115x71mm), produkt dostępny jest również w formacie wydłużonym LDF (290x90x52 mm). Niestandardowy wymiar produktu umożliwia wykonanie interesujących, spójnych z nowoczesną stylistyką aranżacji, zarówno na zewnątrz, jak i wewnątrz budynku.



# Cegła klinkierowa Yukon



Cegłę, oprócz atrakcyjnej barwy i dwóch formatów, wyróżniają doskonale parametry techniczne, niska nasiąkliwość, wytrzymałość oraz odporność na działanie warunków atmosferycznych. Zużycie cegieł na metr kwadratowy wynosi ok. 48 sztuk dla formatu NF i ok. 53 sztuki dla formatu LDF. Orientacyjna cena rynkowa netto to ok. 5 zł za sztukę.



więcej na: [www.robent.pl](http://www.robent.pl)



# MODNY DACH

---



# Płaska dachówka Bergamo

idealny wybór dla nowoczesnych projektów

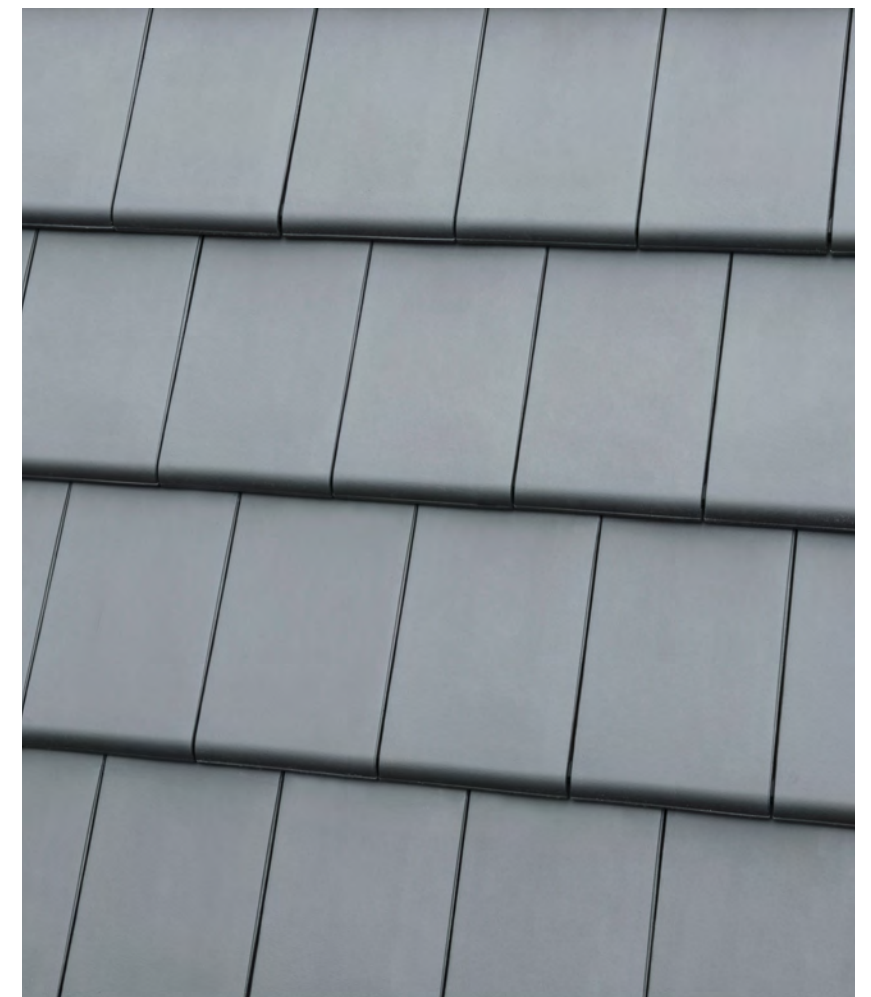


Nową serię dachówek ceramicznych wyróżnia nowoczesny wygląd: zupełnie płaska powierzchnia. Prosta forma sprawia, że idealnie nadaje się do projektów utrzymanych w nowoczesnym, minimalistycznym stylu, w których przeważają dachy dwuspadowe i kopertowe o dużej powierzchni oraz niewielkim stopniu skomplikowania.

# Płaska dachówka Bergamo



Modernistyczny design to najbardziej charakterystyczna zaleta nowej dachówki. Towarzyszy mu jednak wiele zalet technicznych. Dachówkę Bergamo zaprojektowano tak, aby tworzyła idealną powierzchnię dachu, zapewniając jednocześnie jego wyjątkową szczelność. Decyduje o tym specjalna konstrukcja zamków. Można ją układać na dwa sposoby – szeregowo i z przesunięciem, na dachach o kącie nachylenia od 25 stopni.



# Płaska dachówka Bergamo



więcej na: [www.roben.pl](http://www.roben.pl)

# ENERGOOSZCZĘDNOŚĆ

---





arch. Małgorzata Simla  
Pracownia Projektowa ARCHIPELAG

# Okiem architekta

## – energooszczędność

Dom energooszczędny to budynek, wyróżniający się niskim zapotrzebowaniem na energię, niezbędną do ogrzewania i wentylacji. Taki charakter wynika z zastosowania szeregu kompleksowych rozwiązań – architektonicznych, instalacyjnych, materiałowych i technicznych. Dom o obniżonym zapotrzebowaniu na ciepło jest przyjazny środowisku – racjonalnie wykorzystuje odnawialne źródła energii, jednocześnie do minimum ograniczając eksploatację surowców nieodnawialnych. Energooszczędność aktywnie wspomagają ekologiczne instalacje: pompa ciepła, wentylacja mechaniczna z rekuperacją, panele solarne i ogniwa fotowoltaiczne.

**Recepta ENERGO**



# Pustak Thermoziegel

ciepły i zdrowy dom

**Roben**  
CERAMIKA BUDOWLANA



Innowacyjny pustak ceramiczny wypełniony wełną mineralną to zarówno element konstrukcyjny, jak i izolacyjny. Pozwala osiągnąć niezwykle korzystny współczynnik przenikania ciepła całego muru. Zamknięcie funkcji izolacyjnej i konstrukcyjnej w jednym produkcie znacznie przyspiesza i ułatwia montaż – redukuje czas pracy do 50%. Muruje się je w taki sam sposób, jak klasyczne bloczki, wykorzystując zaprawę cienkowarstwową, zapewniając tym samym krótsze okresy budowy i możliwość szybszego wprowadzenia się do nowego domu.

# Pustak Thermoziegel



Pustaki ceramiczne Röben doskonale odpowiadają obecnym i przyszłym warunkom technicznym stawianym przez Unię Europejską – zapewniają niską wartość współczynnika przenikania ciepła przegrody, są wykonane z naturalnych materiałów, a dzięki milionom porów znajdujących się w ich strukturze, dają doskonałą izolację cieplną. W połączeniu z ceglami klinkierowymi tworzącymi zewnętrzną warstwę elewacji w technologii ścian trójwarstwowych, gwarantują doskonałą akumulacyjność cieplną, izolację akustyczną, odporność na działanie warunków atmosferycznych oraz bardzo dobrą mrozoodporność. Dodatkową zaletą takiego rozwiązania jest fakt, że ściana wolno się nagrzewa, ale też wolno oddaje ciepło, dzięki czemu temperatura w pomieszczeniu jest stabilna, przyczyniając się do zwiększenia komfortu mieszkania.



więcej na: [www.roben.pl](http://www.roben.pl)



# NOWY KATALOG

już w sprzedaży!

zabierz ze sobą na wakacje!

cena  
tylko  
**5 zł**

# DOMY

trendy  
2015

RODZINNE parterowe z poddaszem tanie w budowie tradycyjne nowoczesne energooszczędne

ARCHIPELAG PL



[www.archipelag.pl](http://www.archipelag.pl)  
autorskie projekty domów



# 10 POMYSŁÓW

na dom z klinkierem



# Rafael V

75,69 m<sup>2</sup>

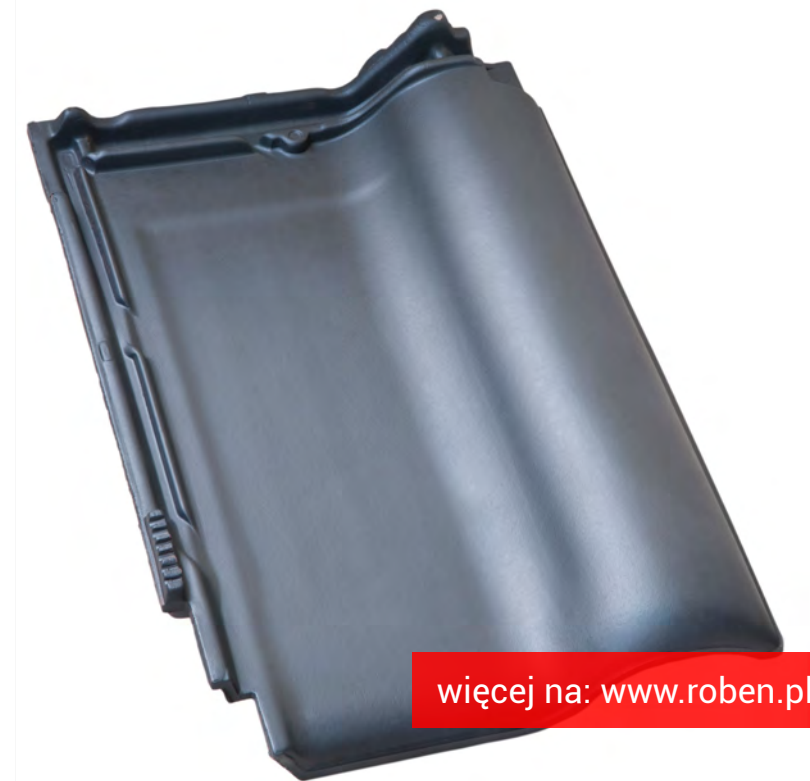


**W PROJEKCIE WYKORZYSTANO:  
Dachówka ceramiczna Piemont Titan**

Niezwykle elegancka z delikatnie błyszczącą, szarą powierzchnią. Stanowi idealną propozycję dla osób, które szukają oryginalnych kolorów i preferują bardziej nowoczesny styl, a także – lubią się wyróżniać. Wytrzymała i odporna na negatywny wpływ czynników zewnętrznych.

**POLECAMY:  
Dachówka ceramiczna MONZaplust antracytowa**

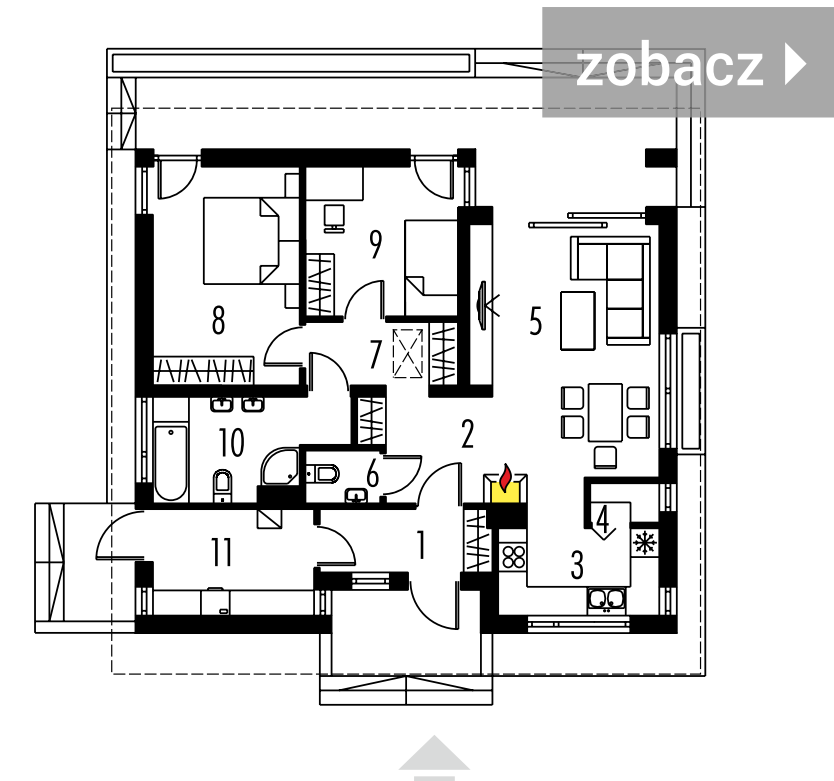
Modny kolor i duży rozmiar – to cechy charakterystyczne tej dachówki. Idealna do nowoczesnych projektów, dzięki większym wymiarom pozwala na znacznie szybszy i sprawniejszy montaż, co przekłada się także na oszczędność czasu i pieniędzy. Posiada „zębki” gwarantujące stabilne i trwałe przypięcie dołaty.



więcej na: [www.roben.pl](http://www.roben.pl)

# Rafael V

75,69 m<sup>2</sup>



## Parter 75,84 m<sup>2</sup>

- 1. Wiatrołap 4,59 m<sup>2</sup>; 2. Hol 4,38 m<sup>2</sup>; 3. Kuchnia 6,62 m<sup>2</sup>;
- 4. Spiżarnia 1,13 m<sup>2</sup>; 5. Pokój dzienny, jadalnia 21,97 m<sup>2</sup>;
- 6. Toaleta 1,68 m<sup>2</sup>; 7. Korytarz 4,36 m<sup>2</sup>; 8. Sypialnia 13,8 m<sup>2</sup>;
- 9. Sypialnia 9,75 m<sup>2</sup>; 10. Łazienka 7,41 m<sup>2</sup>; 11. Kotłownia 7,33 m<sup>2</sup>

### W PROJEKCIE WYKORZYSTANO:

#### Cegła klinkierowa Malmo perłowobiała

Cegła klinkierowa o wyjątkowo białym kolorze, za który odpowiada duża ilość kaolinu w składzie gliny, z którego produkuje się m.in. porcelanę. Wysokie parametry w zakresie wytrzymałości na ściskanie oraz niska nasiąkliwość sprawia, że praktycznie nie wchłania wody, dzięki czemu jest odporna na zabrudzenia.

### POLECAMY:

#### Cegła klinkierowa Melbourne czerwona gładka

Klinkierowa cegła o tradycyjnej, czerwonej barwie wypalanej gliny. Jest wytrzymała, odporna na uszkodzenia mechaniczne i trwała, a przy tym znakomicie sprawdzi się na elewacjach domów jednorodzinnych oraz murach i płotach.



więcej na: [www.roben.pl](http://www.roben.pl)

# Oli

# 83,09 m<sup>2</sup>



**W PROJEKCJE WYKORZYSTANO:  
Dachówka ceramiczna Bergamo antracytowa**

Ze względu na prostą formę idealnie nadaje się do projektów utrzymanych w nowoczesnym, minimalistycznym stylu, w których przeważają dachy dwuspadowe i kopertowe o dużej powierzchni i niewielkim stopniu skomplikowania.



więcej na: [www.roben.pl](http://www.roben.pl)

# Oli

# 83,09 m<sup>2</sup>



#### W PROJEKCJI WYKORZYSTANO:

#### Cegła klinkierowa Faro szara cieniowana melanz

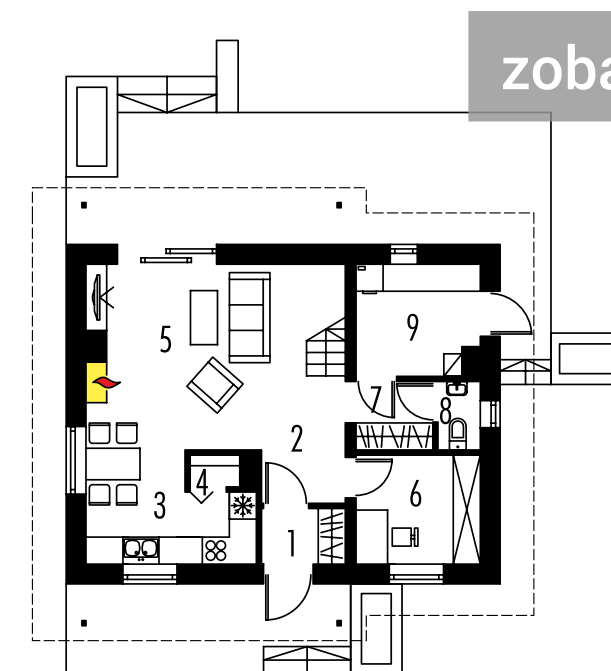
Wyróżnia ją nietypowa barwa – przenikające się odcienie jaśniejszych i ciemniejszych odcieni szarości. O jej wyjątkowym charakterze decyduje również struktura gładkiego lica, które postarzone delikatnym wyszczerbieniem krawędzi, dzięki czemu nabiera jeszcze bardziej industrialnego wyrazu. Dostępna w rozmiarach: NF 240x11x71 mm oraz LDF 290x90x52 mm.

#### POLECAMY:

#### Cegła klinkierowa Lara czerwona rustykalna

Klasyka w najlepszym wydaniu. Struktura lica pełna zadrapań i wgłębień oraz tradycyjna czerwień. Przywodzi na myśl stare mury, czemu zawdzięcza swoją nazwę. Posiada wysokie parametry techniczne, m.in. długowieczność i wysoką wytrzymałość.

więcej na: [www.roben.pl](http://www.roben.pl)

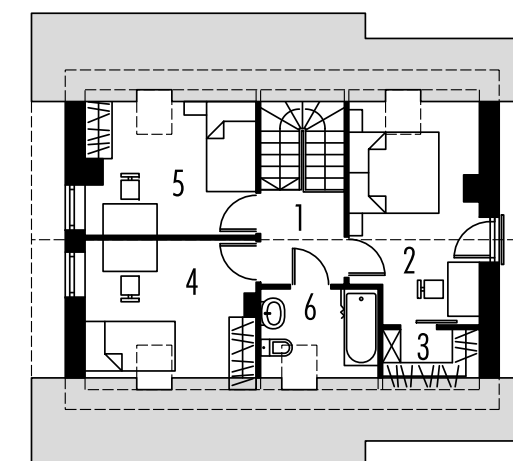


#### Parter 46,85 m<sup>2</sup>

1. Wiatrołap 2,22 m<sup>2</sup>; 2. Hol + schody 9,76 m<sup>2</sup>; 3. Kuchnia 5,93 m<sup>2</sup>;  
4. Spizarnia 0,80 m<sup>2</sup>; 5. Pokój dzienny 17,70 m<sup>2</sup>; 6. Gabinet 6,56 m<sup>2</sup>;  
7. Garderoba 2,51 m<sup>2</sup>; 8. Toaleta 1,37 m<sup>2</sup>; 9. Kotłownia 6,48 m<sup>2</sup>

#### Poddasze 36,24 m<sup>2</sup>

1. Korytarz 3,82 m<sup>2</sup>; 2. Sypialnia 11,34 m<sup>2</sup>; 3. Garderoba 0,81 m<sup>2</sup>;  
4. Sypialnia 8,69 m<sup>2</sup>; 5. Sypialnia 8,31 m<sup>2</sup>; 6. Łazienka 3,27 m<sup>2</sup>



# Eris G2 (wersja A)

114,55 m<sup>2</sup>



## W PROJEKCIE WYKORZYSTANO:

### Dachówka ceramiczna MONZaplus miedziana

Klasyczny odcień dachówki pasuje doskonale do projektów o tradycyjnym charakterze i niewielkim stopniu skomplikowania. Duży rozmiar dachówki umożliwia szybszy i sprawniejszy montaż dachówki, a „zębki”, umieszczone przy bocznej krawędzi dachówki gwarantują łatwe, stabilne i trwałe przypięcie do łąty.

## POLECAMY:

### Dachówka ceramiczna MONZaplus Maduro

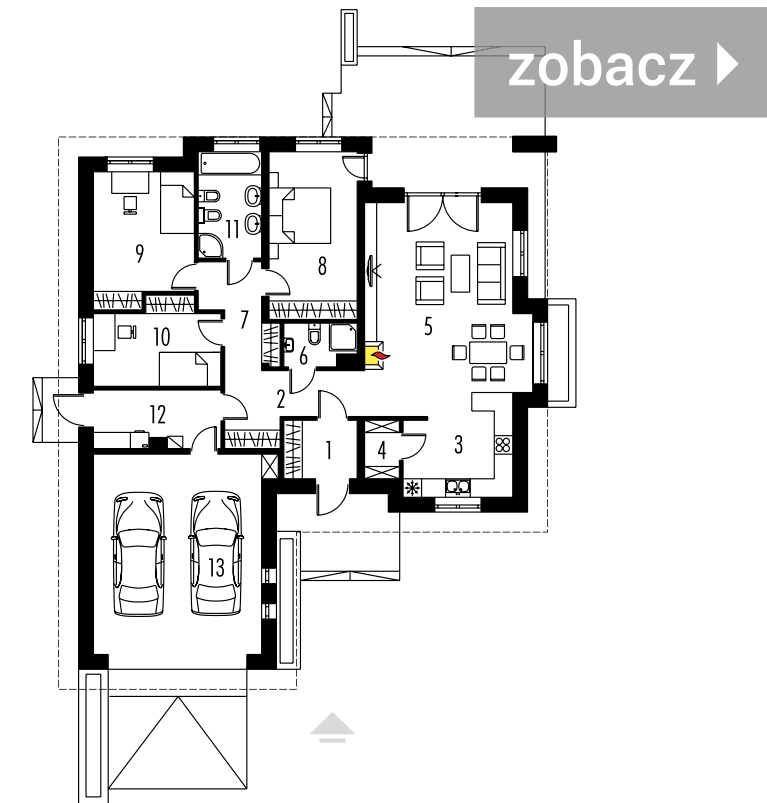
Dachówka o lśniącej, glazurowanej powierzchni i wysmakowanej barwie. Doskonale współgra z elewacjami zarówno w ciepłych, jak i chłodnych tonacjach. Jej zaletą jest mrozoodporność, trwałość i wytrzymałość.



więcej na: [www.roben.pl](http://www.roben.pl)

# Eris G2 (wersja A)

114,55 m<sup>2</sup>



## Parter 114,55 m<sup>2</sup>

1. Wiatrołap 4,42 m<sup>2</sup>; 2. Hol 4,01 m<sup>2</sup>; 3. Kuchnia 11,25 m<sup>2</sup>;  
4. Spiżarnia 2,07 m<sup>2</sup>; 5. Pokój dzienny, jadalnia 32,64 m<sup>2</sup>;  
6. Łazienka 3,03 m<sup>2</sup>; 7. Korytarz 10,75 m<sup>2</sup>; 8. Sypialnia 15,36 m<sup>2</sup>;  
9. Sypialnia 13,49 m<sup>2</sup>; 10. Sypialnia 10,55 m<sup>2</sup>; 11. Łazienka 6,98 m<sup>2</sup>;  
12. Kotłownia 7,50 m<sup>2</sup>; 13. Garaż 35,62 m<sup>2</sup>

### W PROJEKCIE WYKORZYSTANO:

#### Cegła licowa Moorbrand lehm cieniowana

Cegła licowa ręcznie formowana w kolorach żywej czerwieni, słonecznej żółci i ziemistych beży. Posiada delikatnie łupane krawędzie oraz surową powierzchnię, co nadaje jej śródziemnomorskiego uroku. Cegła o lekko rustykalnym, a jednocześnie nowoczesnym charakterze.

### POLECAMY:

#### Cegła klinkierowa Faro szara cieniowana

Szary kolor, zmieniający odcień w zależności od kąta padania światła oraz gładka struktura lica podkreślą nowoczesną stylistykę realizacji. Doskonała zarówno na elewacji, jak i we wnętrzach.

więcej na: [www.roben.pl](http://www.roben.pl)



# Jurek III G1

119,52 m<sup>2</sup>



## W PROJEKCIE WYKORZYSTANO:

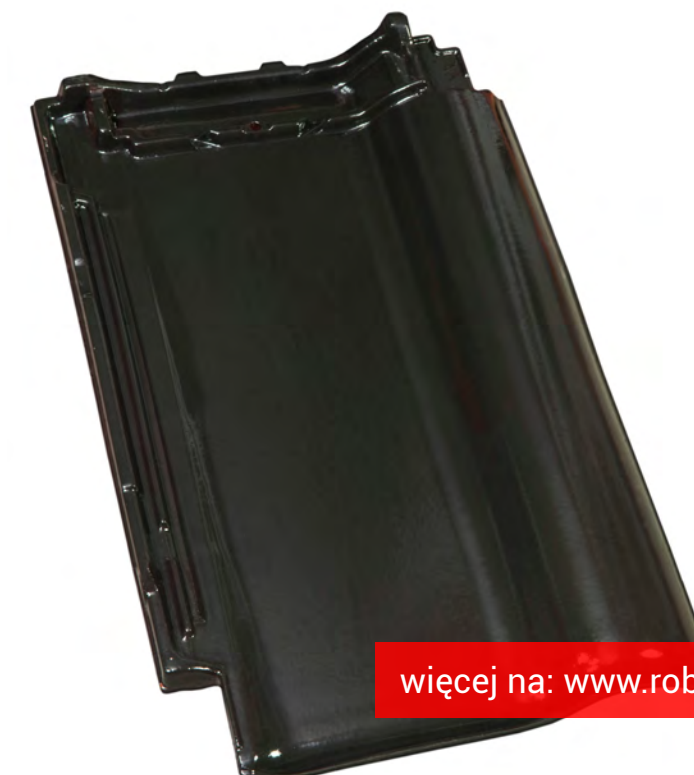
### Dachówka ceramiczna Piemont jesienny liść

Powierzchnia dachówki przypomina jesienne liście i właśnie stąd wywodzi się jej nazwa. Dachówkę wyróżnia nowoczesny spłaszczony kształt oraz bardzo duży zakres przesuwności – aż 38 mm. Umożliwia to większą tolerancję rozstawu łat, dzięki czemu można nią łatwiej i bardziej precyzyjnie kryć dachy o różnych kształtach. Kolor nowości przypomina, jak mówi sama nazwa, jesienne liście – jest cieniowany, niejednolity, a dwa wiodące odcienie to brązy: czekoladowy oraz rudawy.

## POLECAMY:

### Dachówka ceramiczna Piemont Tobago

Uniwersalna, dlatego pasuje do każdego rodzaju dachu. Posiada głęboką czarnobrązową barwę, a jej glazurowana powierzchnia nie tylko pięknie połyskuje w słońcu, ale również chroni dach przed wnikaniem zanieczyszczeń i porostami mchem.



więcej na: [www.roben.pl](http://www.roben.pl)

# Jurek III G1

119,52 m<sup>2</sup>



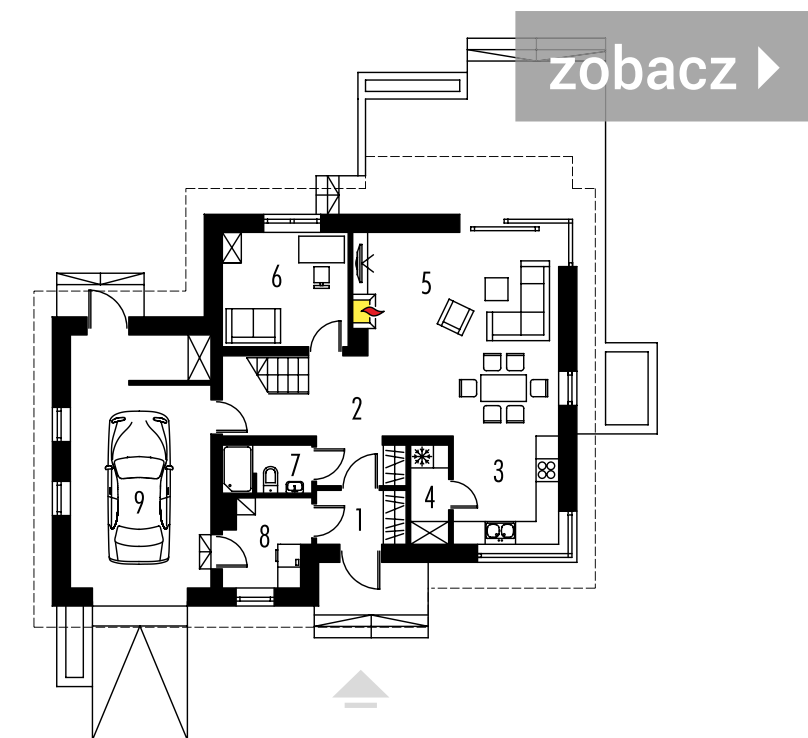
## W PROJEKCIE WYKORZYSTANO: Cegła klinkierowa Ravello baryt biała

Cegła klinkierowa, której jasny, pastelowy kolor nasuwa skojarzenia z piaskiem, słońcem i innymi atrybutami śródziemnomorskich krajobrazów. Dzięki unikatowemu sposobowi wypalania uzyskuje delikatnie łupaną powierzchnię lica. Oprócz ciekawej barwy cegłę wyróżnia niska nasiąkliwość i odporność na działanie czynników zewnętrznych.

## POLECAMY: Cegła klinkierowa Victoria czerwona

Posiada nieregularną strukturę lica z domieszką piasku kwarcowego, przez co swoim wyglądem przypomina cegły ręcznie formowane. Sprawdzony materiał o wysokich parametrach technicznych – wyróżni się m.in. odpornością na czynniki zewnętrzne, w tym uszkodzenia mechaniczne i długowiecznością.

więcej na: [www.roben.pl](http://www.roben.pl)

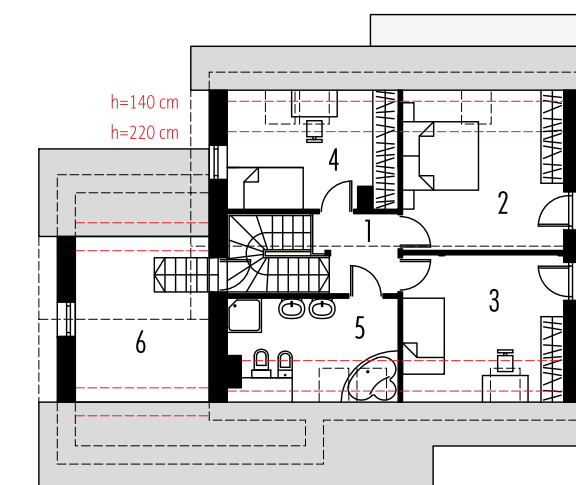


### Parter 64,93 m<sup>2</sup>

1. Wiatrołap 3,26 m<sup>2</sup>; 2. Hol + schody 11,00 m<sup>2</sup>; 3. Kuchnia 7,81 m<sup>2</sup>; 4. Spiżarnia 2,52 m<sup>2</sup>; 5. Pokój dzienny 27,69 m<sup>2</sup>; 6. Gabinet 9,82 m<sup>2</sup>; 7. Łazienka 2,83 m<sup>2</sup>; 8. Kotłownia 4,83 m<sup>2</sup>; 9. Garaż 24,16 m<sup>2</sup>

### Poddasze 54,59 m<sup>2</sup>

1. Korytarz 4,21 m<sup>2</sup>; 2. Sypialnia 15,51 m<sup>2</sup>; 3. Sypialnia 13,87 m<sup>2</sup>; 4. Sypialnia 11,37 m<sup>2</sup>; 5. Łazienka 9,63 m<sup>2</sup>; 6. Strych 13,60 m<sup>2</sup>



# Glen V G1

120,72 m<sup>2</sup>

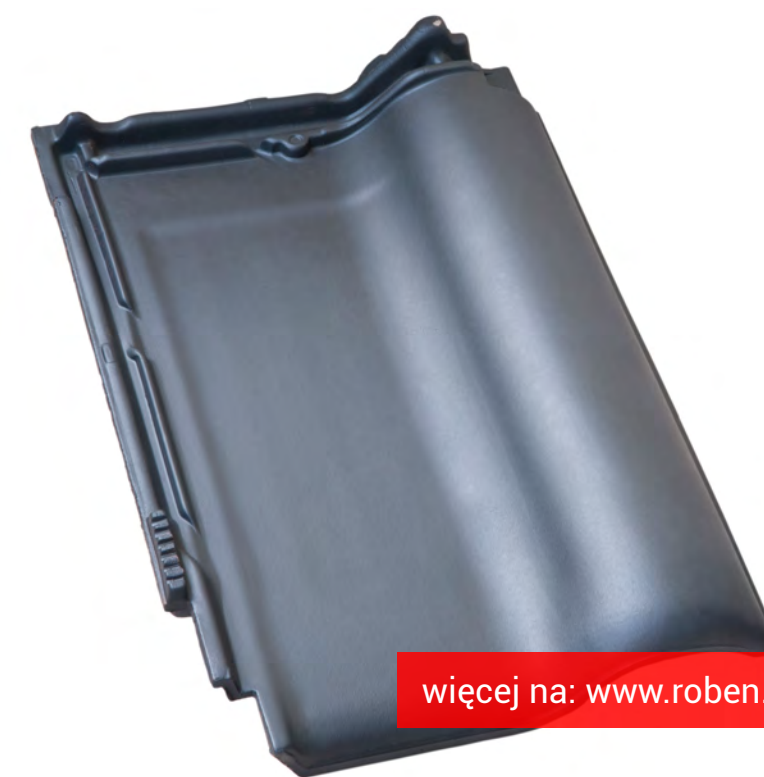


## W PROJEKCIE WYKORZYSTANO: Dachówka ceramiczna Piemont Titan

Szara powierzchnia dachówki z delikatnym połyskiem przypadnie do gustu fanom współczesnych trendów i ciekawych, a zarazem oryginalnych kolorów. Dachówka jest przy tym niezwykle elegancka i świeża, a dzięki dużej przesuwności sprawdzi się zarówno w przypadku remontu dachu, jak i podczas układania nowego pokrycia.

## POLECAMY: Dachówka ceramiczna MONZaplus antracytowa

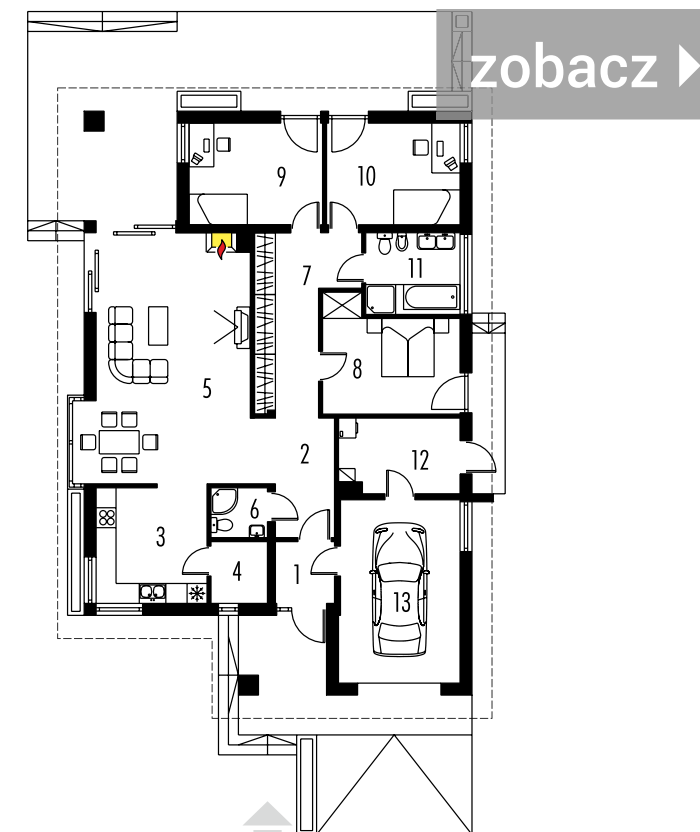
Doskonały wybór dla wybierających projekty o dużych dachach. Do pokrycia 1m<sup>2</sup> wystarczy około 9,8 sztuk, co wpływa także na mniejsze obciążenie połaci. Wysokie parametry techniczne zapewniają wytrzymałość i trwałość przez wiele lat.



więcej na: [www.roben.pl](http://www.roben.pl)

# Glen V G1

120,72 m<sup>2</sup>



## Parter 114,55 m<sup>2</sup>

- 1. Wiatrołap 3,22 m<sup>2</sup>; 2. Hol 6,29 m<sup>2</sup>; 3. Kuchnia 11,46 m<sup>2</sup>;
- 4. Spizarnia 3,08 m<sup>2</sup>; 5. Pokój dzienny, jadalnia 37,91 m<sup>2</sup>;
- 6. Łazienka 2,47 m<sup>2</sup>; 7. Korytarz z garderobą 12,36 m<sup>2</sup>;
- 8. Sypialnia 12,81 m<sup>2</sup>; 9. Sypialnia 12,13 m<sup>2</sup>; 10. Sypialnia 12,13 m<sup>2</sup>;
- 11. Łazienka 6,86 m<sup>2</sup>; 12. Kotłownia 7,98 m<sup>2</sup>; 13. Garaż 19,79 m<sup>2</sup>

### W PROJEKCIE WYKORZYSTANO:

#### Cegła klinkierowa Yukon szara

Znakiem rozpoznawczym cegły Yukon jest struktura pełna drobnych, ledwie zauważalnych rys, przypominająca popękane szkło, bądź pogniecioną tkaninę. Na jej barwę składają się różne odcienie szarości, z przewagą jasnego i średnionasyconego szarego. Cegła ta jest sprzymierzeńcem nowoczesnych, ale subtelnych aranżacji – zarówno na zewnątrz, jak i wewnątrz budynku.

### POLECAMY:

#### Cegła klinkierowa Lara czerwona rustykalna

Jej nierówna chropowata powierzchnia jednoznacznie kojarzy się ze starymi murami, a cały efekt dodatkowo pogłębiają przenikające się odcienie czerwieni. Charakteryzuje się niską nasiąkliwością oraz ognioodpornością.



więcej na: [www.robent.pl](http://www.robent.pl)

# 8 PYTAŃ

KTÓRE POWINIENESZ ZADAĆ DEKARZOWI

Każdy budujący i remontujący wie, że sam wybór materiałów i technologii to jeszcze nie gwarancja sukcesu. Dużo zależy od wykonawcy, zwłaszcza tak ważnego elementu domu, jakim jest dach. Warto więc poświęcić nieco czasu, uwagi i zaangażowania, by wybrać jak najlepiej. Decydując się na konkretnego wykonawcę, dobrze jest wiedzieć, jakie ma kompetencje oraz w jaki sposób zrealizuje zlecenie. Podpowiadamy, o co warto zapytać i o czym porozmawiać z dekarzem przed dokonaniem wyboru.

[czytaj więcej](#)



# Rodrigo IV G2

122,63 m<sup>2</sup>



## W PROJEKCIE WYKORZYSTANO:

### Dachówka ceramiczna MONZAplus Maduro

Dachówka w kolorze brązowym z wyjątkowo gładką i lśniącą powierzchnią, którą zawdzięcza pokryciu glazurą. Jej harmonijna barwa bardzo dobrze współgra z różnymi typami i odcieniami elewacji. Duży rozmiar dachówki przyspiesza krycie i pozwala na znaczne oszczędności czasu zwłaszcza na dużych, nieskomplikowanych dachach.

## POLECAMY:

### Dachówka ceramiczna Piemont antracytowa

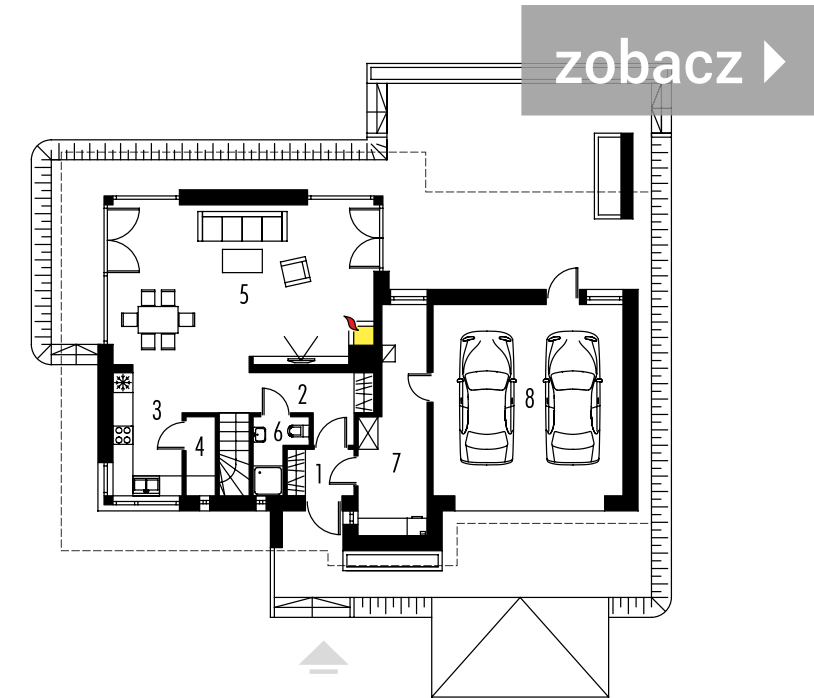
Wyróżnia ją wyjątkowa estetyka. Jej smukły kształt z elegancko zakrzywioną linią i niską falą sprawia, że jest to dachówka wysmakowana, o doskonałej prezencji, co odpowiada obecnym „kanonom piękna” nowoczesnych pokryć dachowych.



więcej na: [www.roben.pl](http://www.roben.pl)

# Rodrigo IV G2

122,63 m<sup>2</sup>

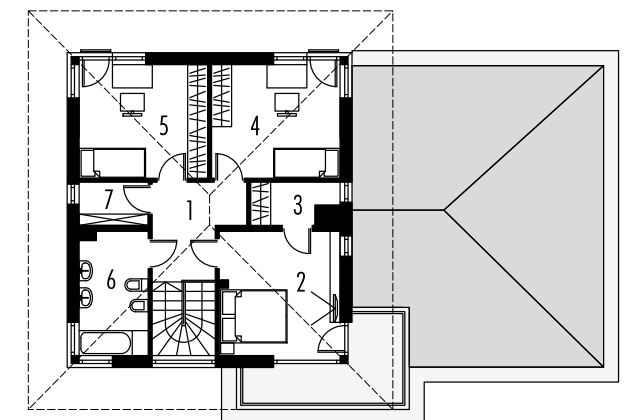


## Parter 63,38 m<sup>2</sup>

1. Wiatrołap 2,75 m<sup>2</sup>; 2. Hol + schody 10,25 m<sup>2</sup>; 3. Kuchnia 7,58 m<sup>2</sup>; 4. Spizarnia 2,21 m<sup>2</sup>; 5. Pokój dzienny 37,87 m<sup>2</sup>; 6. Łazienka 2,72 m<sup>2</sup>; 7. Kotłownia 11,76 m<sup>2</sup>; 8. Garaż 32,67m<sup>2</sup>

## Piętro 59,25 m<sup>2</sup>

1. Korytarz 6,80 m<sup>2</sup>; 2. Sypialnia 13,36 m<sup>2</sup>; 3. Garderoba 2,86 m<sup>2</sup>; 4. Sypialnia 13,06 m<sup>2</sup>; 5. Sypialnia 13,06 m<sup>2</sup>; 6. Łazienka 7,49 m<sup>2</sup>; 7. Pom. gospodarcze 2,62 m<sup>2</sup>



## W PROJEKCIE WYKORZYSTANO: Cegła klinkierowa Ravello piaskowobiała

Pastelowy kolor cegły Ravello kojarzy się z piaskiem urokliwych śródziemnomorskich plaż rozświetlonych gorącymi promieniami słońca. Dodatkowo wypalany jest w unikatowy sposób, dzięki czemu uzyskuje delikatnie łupaną powierzchnię lica.

## POLECAMY: Cegła klinkierowa Sorell czerwona cieniowana rustykalna

Wyjątkowa i niespotykana struktura lica o nieregularnej powierzchni, podkreślona została przez nie mniej intrygujący kolor - czerwony cieniowany. Nada ciekawego wyglądu nie tylko elewacjom, ale także detalom we wnętrzach.

więcej na: [www.robent.pl](http://www.robent.pl)

# Antonio G1

127,71 m<sup>2</sup>



## W PROJEKCIE WYKORZYSTANO:

### Dachówka ceramiczna MONZAplus antracytowa

Nowoczesny, modny kolor dachówki MONZAplus antracytowa doskonale komponuje się z jasnymi barwami elewacji w odcieniach bieli i szarości. Atrakcyjny design z pewnością przypadnie do gustu osobom ceniącym sobie współczesne trendy, a wysokie parametry techniczne gwarantują dużą trwałość i wytrzymałość pokrycia nią wykonanego.

## POLECAMY:

### Dachówka ceramiczna Bergamo szara

Kolor odpowiadający obecnie panującym trendom oraz modernistyczny design to najbardziej charakterystyczne elementy tej dachówki. Jej dużą zaletą jest możliwość układania na dwa sposoby – szeregowo i z przesunięciem, na dachach o kącie nachylenia od 25 stopni.



więcej na: [www.roben.pl](http://www.roben.pl)



# Antonio G1

127,71 m<sup>2</sup>



## Parter 127,71 m<sup>2</sup>

1. Wiatrołap 4,72 m<sup>2</sup>; 2. Hol 13,10 m<sup>2</sup>; 3. Kuchnia 10,38 m<sup>2</sup>;  
4. Spizarnia 3,09 m<sup>2</sup>; 5. Pokój dzienny, jadalnia 39,90 m<sup>2</sup>;  
6. Toaleta 1,70 m<sup>2</sup>; 7. Sypialnia 13,36 m<sup>2</sup>; 8. Garderoba 5,52 m<sup>2</sup>;  
9. Sypialnia 13,08 m<sup>2</sup>; 10. Sypialnia 13,93 m<sup>2</sup>; 11. Łazienka 8,93 m<sup>2</sup>;  
12. Kotłownia 5,64 m<sup>2</sup>; 13. Pom. gospodarcze 4,79 m<sup>2</sup>;  
14. Garaż 19,87 m<sup>2</sup>

### W PROJEKCIE WYKORZYSTANO: Cegła klinkierowa Sorrento piaskowobiała

Elementem wyróżniającym cegłę jest jej aksamitnie gładka, subtelna powierzchnia przywodząca na myśl piaszczyste śródziemnomorskie plaże. Mimo jasnego koloru nie wnika w nią trwale brud – by ją wyczyścić, wystarczy zmyć wymurowaną powierzchnię wodą – co zawdzięcza bardzo niskiej nasiąkliwości (ok. 1,5%).

### POLECAMY: Cegła klinkierowa Hobart antracytowo-brązowa cieniowana rustykalna

Antracytowo-brązowa barwa, wyjątkowa i niespotykana. Wraz z intrygującym wyglądem lica – szorstkiego, pełnego uwypukleń i wgłębień, tworzy wyjątkowe połączenie. Jej plastyczność sprawia, że doskonale nadaje się do nowoczesnych, ale też bardziej klasycznych stylizacji.



więcej na: [www.roben.pl](http://www.roben.pl)

# Marcel IV G2

130,54 m<sup>2</sup>



## W PROJEKCIE WYKORZYSTANO:

### Dachówka ceramiczna Bergamo antracytowa

Popularny kolor i prosta forma sprawia, że dachówka idealnie nadaje się do projektów utrzymanych w współczesnym, minimalistycznym stylu, w którym przeważają dachy dwuspadowe i kopertowe o dużej powierzchni i niewielkim stopniu skomplikowania.

## POLECAMY:

### Dachówka ceramiczna Piemont Trentino

Dachówka o niepowtarzalnym bordowym odcieniu oraz nowoczesnym kształcie z delikatnie spłaszczoną falą. Jej główną zaletą jest duża przesuwność: 38 mm tolerancji między maksymalnym zsuwem a rozsuwem, co ułatwia krycie dachu zwłaszcza w trudnych miejscach połaci.



więcej na: [www.roben.pl](http://www.roben.pl)

# Marcel IV G2

130,54 m<sup>2</sup>



## W PROJEKCIE WYKORZYSTANO:

### Cegła klinkierowa Yukon szara

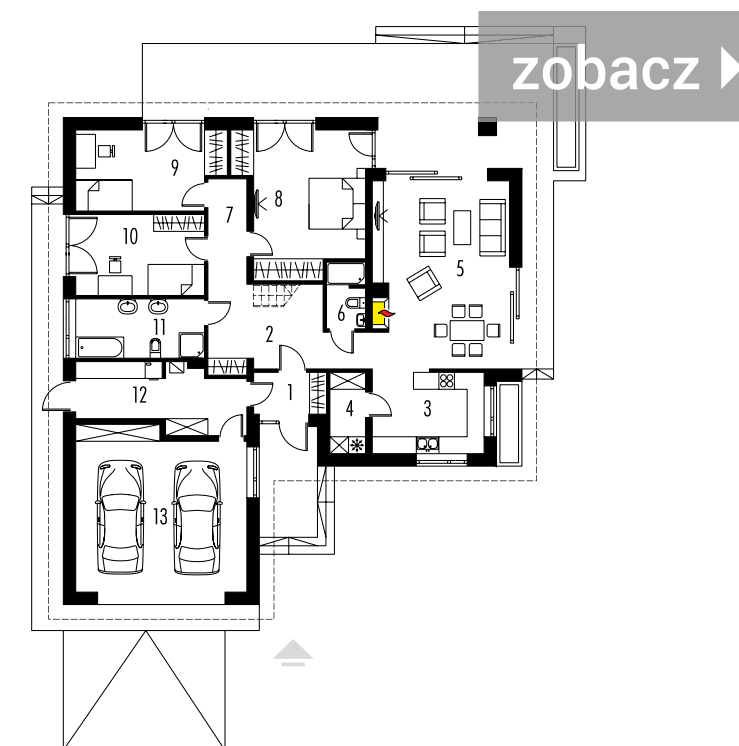
Idealna do stylowych nowoczesnych wnętrz i eleganckich elewacji. Różne odcienie szarości, z przewagą jasnego i średnionasyconego szarego w połączeniu ze strukturą pełną drobnych, ledwie zauważalnych rys, przypominającą popękane szkło bądź pogniecioną tkaninę daje niesamowity efekt, niespotykany w podobnych tego typu produktach.

## POLECAMY:

### Cegła klinkierowa Canberra cieniowana

Wyjątkowość tej cegły polega na unikalnej kolorystyce czerwono-brązowo-oliwkowej, która dzięki charakterystycznemu cieniowaniu zmienia wygląd w zależności od kąta padania światła. Doskonale sprawdzi się na elewacji domów jednorodzinnych, jak i elementów małej architektury ogrodowej.

więcej na: [www.roben.pl](http://www.roben.pl)

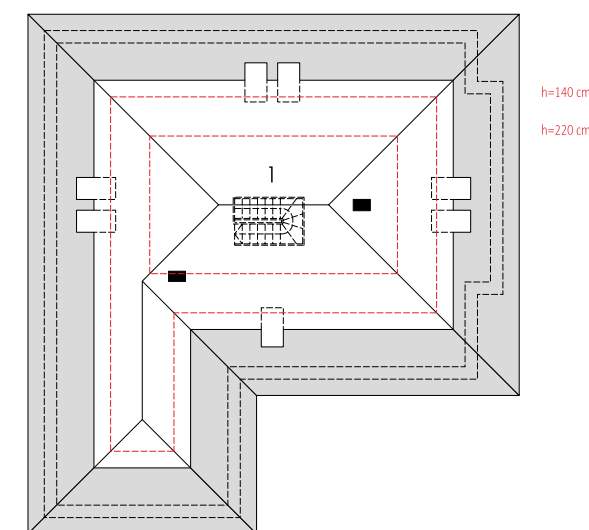


## Parter 130,54 m<sup>2</sup>

- 1. Wiatrołap 3,72 m<sup>2</sup>; 2. Hol + schody 10,09 m<sup>2</sup>; 3. Kuchnia 11,48 m<sup>2</sup>;
- 4. Spizarnia 3,53 m<sup>2</sup>; 5. Pokój dzienny 31,69 m<sup>2</sup>; 6. Łazienka 3,08 m<sup>2</sup>;
- 7. Korytarz 9,39 m<sup>2</sup>; 8. Sypialnia 21,04 m<sup>2</sup>; 9. Sypialnia 14,19 m<sup>2</sup>;
- 10. Sypialnia 12,91 m<sup>2</sup>; 11. Łazienka 9,42 m<sup>2</sup>; 12. Kotłownia 12,63 m<sup>2</sup>;
- 13. Garaż 33,86 m<sup>2</sup>

## Poddasze 66,21 m<sup>2</sup>

- 1. Poddasze do adaptacji 66,21 m<sup>2</sup>



# Dominik II G2 (wersja B)

131,49 m<sup>2</sup>



## W PROJEKCIE WYKORZYSTANO: Dachówka ceramiczna Bergamo szara

Prosta i subtelna forma tej dachówki sprawia, że doskonale pasuje do nowoczesnych budynków utrzymanych w minimalistycznym charakterze. Pokrycie dachu wykonane z tej dachówki będzie prezentować się wyjątkowo efektownie na dachu o dużej powierzchni i nieskomplikowanej formie.



więcej na: [www.roben.pl](http://www.roben.pl)

# Dominik II G2 (wersja B)

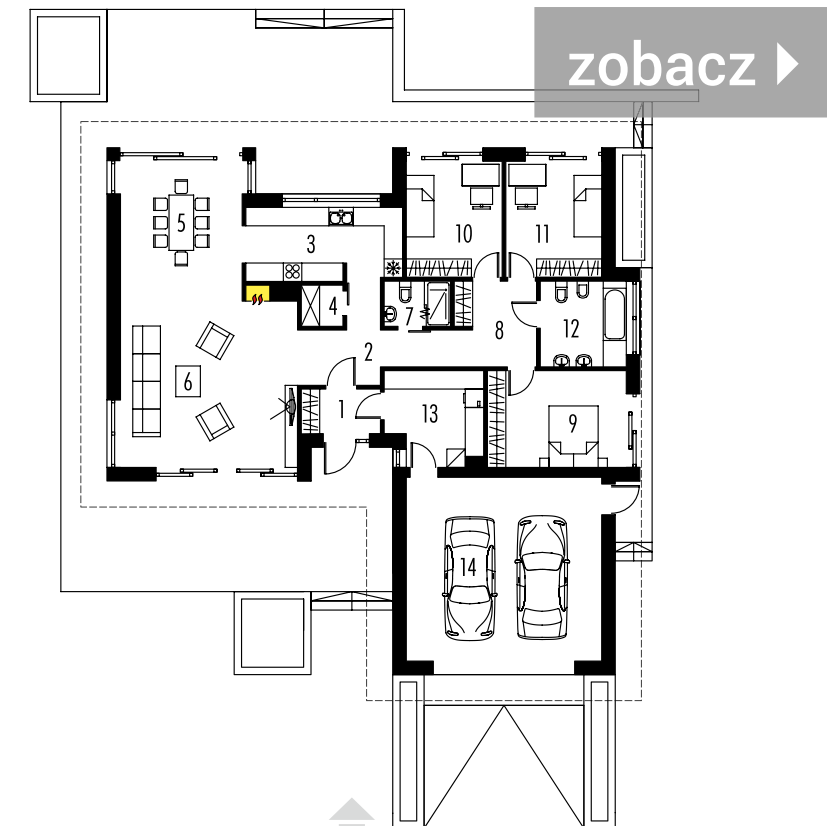
131,49 m<sup>2</sup>



## W PROJEKCIE WYKORZYSTANO:

### Cegła klinkierowa Victoria cieniowana ryflowana

Oryginalna, ryflowana struktura lica oraz drobny piasek na powierzchni nadają tej cegle dekoracyjności i unikalnego charakteru. Jest to ciekawa alternatywa dla gładkiego klinkieru.



## Parter 131,49 m<sup>2</sup>

1. Wiatrołap 3,64 m<sup>2</sup>; 2. Hol 10,20 m<sup>2</sup>; 3. Kuchnia 11,96 m<sup>2</sup>;  
4. Spizarnia 1,76 m<sup>2</sup>; 5. Jadalnia 15,34 m<sup>2</sup>; 6. Pokój dzienny 34,00 m<sup>2</sup>;  
7. Łazienka 3,02 m<sup>2</sup>; 8. Korytarz 6,57 m<sup>2</sup>; 9. Sypialnia 14,06 m<sup>2</sup>;  
10. Sypialnia 11,63 m<sup>2</sup>; 11. Sypialnia 11,63 m<sup>2</sup>; 12. Łazienka 7,68 m<sup>2</sup>;  
13. Kotłownia 9,05 m<sup>2</sup>; 14. Garaż 37,74 m<sup>2</sup>



więcej na: [www.robent.pl](http://www.robent.pl)

# Lorenzo G2

216,58 m<sup>2</sup>



## W PROJEKIE WYKORZYSTANO:

### Dachówka ceramiczna Piemont antracytowa

Mocną stroną tej dachówki jest design. Niska fala oraz spłaszczony kształt pokrycia nadaje dachom współczesny wygląd. Efekt oryginalnego i nowoczesnego pokrycia wzmacnia dodatkowo matowy, antracytowy kolor. Natomiast największą zaletą techniczną dachówki jest jej przesuwność.

## POLECAMY:

### Dachówka ceramiczna Bornholm kasztanowa

Nawiązująca do klasycznej stylistyki dachówka o kształcie litery S, stanowi doskonały wybór w przypadku obiektów bardziej tradycyjnych. Z pewnością przypadnie do gustu także inwestorom, którym podoba się wyraźna zarysowana fala. Pogłębione łukowate wygięcie, tworzy wyjątkowy efekt światłocienia.



więcej na: [www.roben.pl](http://www.roben.pl)

# Lorenzo G2

216,58 m<sup>2</sup>



## W PROJEKCIE WYKORZYSTANO:

### Cegła klinkierowa Sydney antracytowa cieniowana

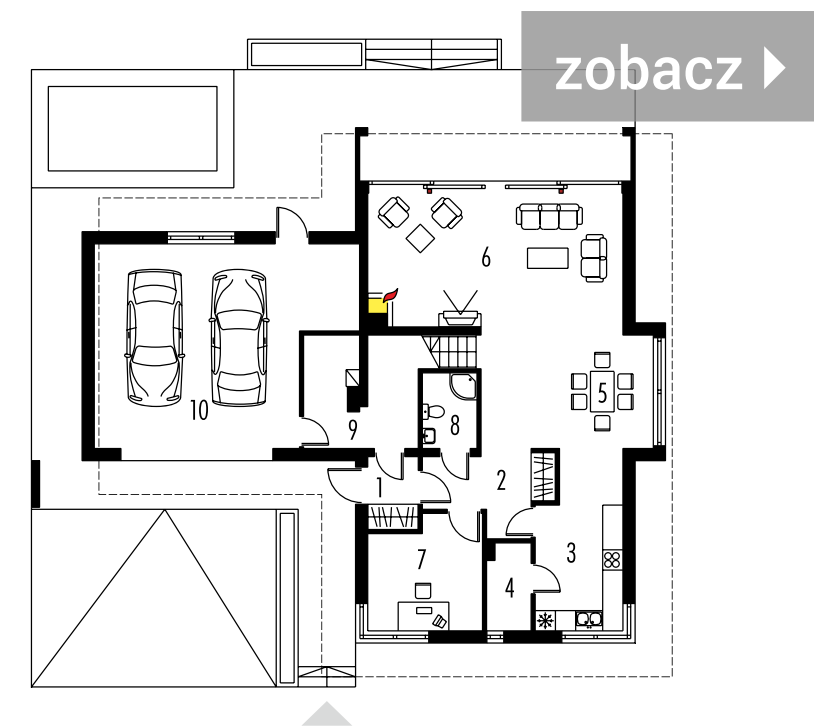
Wyjątkowa faktura cegły posiada intrygujące wgłębienia i „zadrapania”, dzięki czemu każda jest unikalna. Srebrne cieniowania nadają jej dodatkowej elegancji sprawiając, że jest ona idealną propozycją dla wszystkich zwolenników nasyconych, zdecydowanych kolorów i niestandardowych kształtów.

## POLECAMY:

### Cegła klinkierowa Melbourne ryflowana

Tradycyjny czerwony kolor i niepowtarzalny akcent w postaci ryflowanej powierzchni tworzącej w strukturze cegły nieregularny wzór. Ze względu na mrozoodporność i niską nasiąkliwość może być stosowana m.in. na ogrodzeniach, cokołach i innych fragmentach elewacji.

więcej na: [www.robent.pl](http://www.robent.pl)

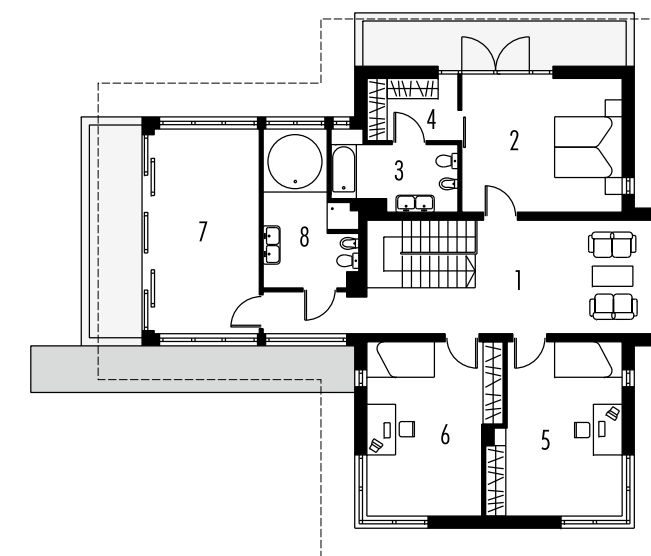


## Parter 93,19 m<sup>2</sup>

1. Wiatrołap 3,15 m<sup>2</sup>; 2. Hol 18,28 m<sup>2</sup>; 3. Kuchnia 12,66 m<sup>2</sup>;  
4. Spizarnia 3,21 m<sup>2</sup>; 5. Jadalnia 12,74 m<sup>2</sup>; 6. Pokój dzienny 29,48 m<sup>2</sup>;  
7. Gabinet 10,70 m<sup>2</sup>; 8. Łazienka 2,97 m<sup>2</sup>; 9. Kotłownia 7,29 m<sup>2</sup>;  
10. Garaż 41,10 m<sup>2</sup>

## Piętro 123,39 m<sup>2</sup>

1. Pokój rodzinny 25,67 m<sup>2</sup>; 2. Sypialnia 18,60 m<sup>2</sup>; 3. Łazienka 6,90 m<sup>2</sup>;  
4. Garderoba 4,87 m<sup>2</sup>; 5. Sypialnia 18,90 m<sup>2</sup>; 6. Sypialnia 18,86 m<sup>2</sup>;  
7. Pokój rekreacyjny 18,64 m<sup>2</sup>; 8. Łazienka 10,95 m<sup>2</sup>



# CEGŁA WE WNĘTRZU





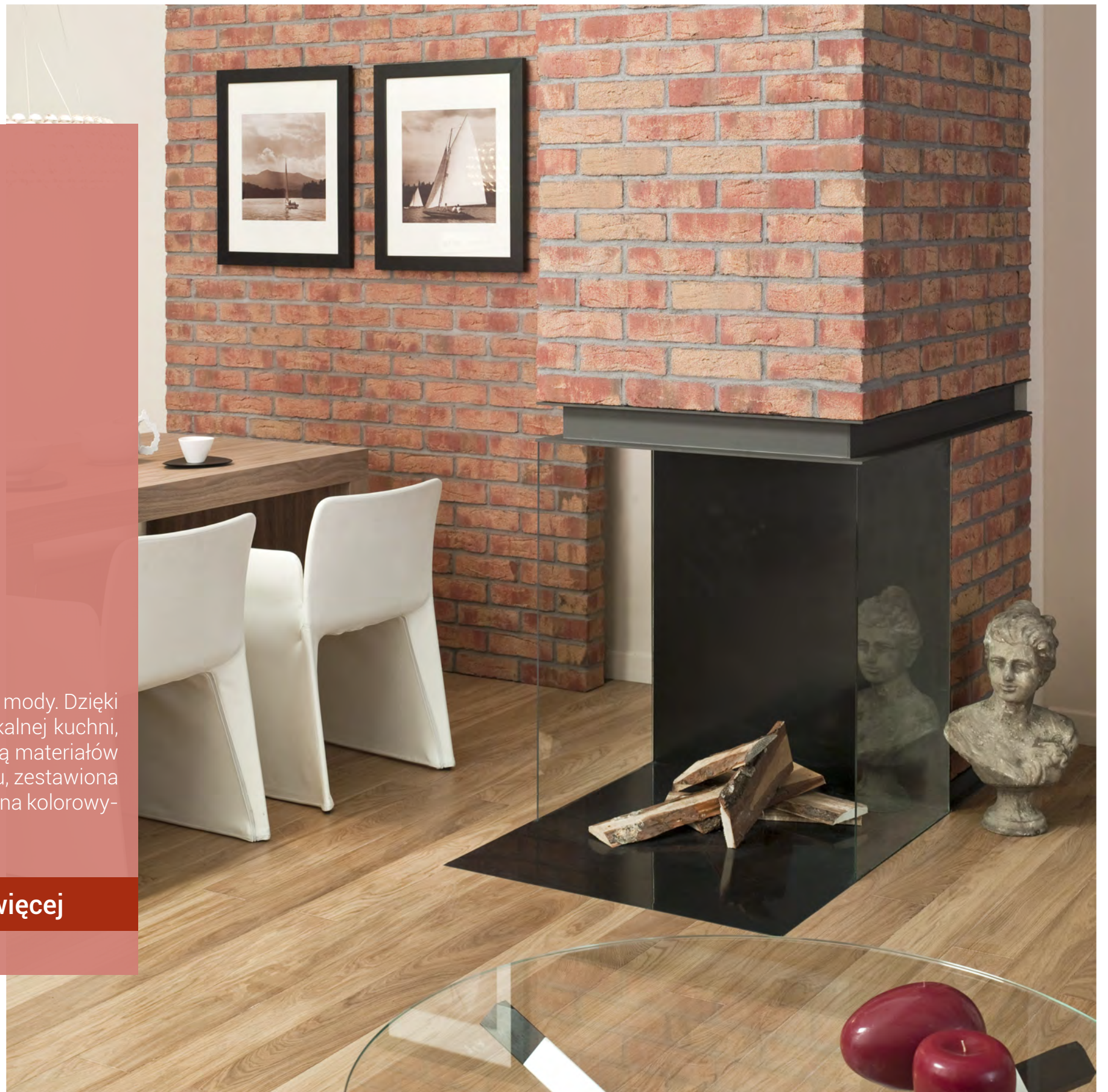


arch. Anna Rucka  
Pracownia Projektowa ARCHIPELAG

## Okiem architekta – efekt murowany

Cegła to ponadczasowy element wystroju wnętrz, który nigdy nie wychodzi z mody. Dzięki różnorodnej gamie barw i faktur doskonale sprawdza się zarówno w rustykalnej kuchni, jak i w nowoczesnym salonie. Cegła doskonale komponuje się z większością materiałów – w połączeniu z drewnem sprawia, że przestrzeń nabiera przytulnego uroku, zestawiona z gładkim, jasnym tynkiem podkreśla szycowność pomieszczenia, a ozdobiona kolorowymi akcentami ożywia i wprowadza do pomieszczenia pozytywną energię.

[zobacz więcej](#)



## Jak stosować klinkier we wnętrzach?

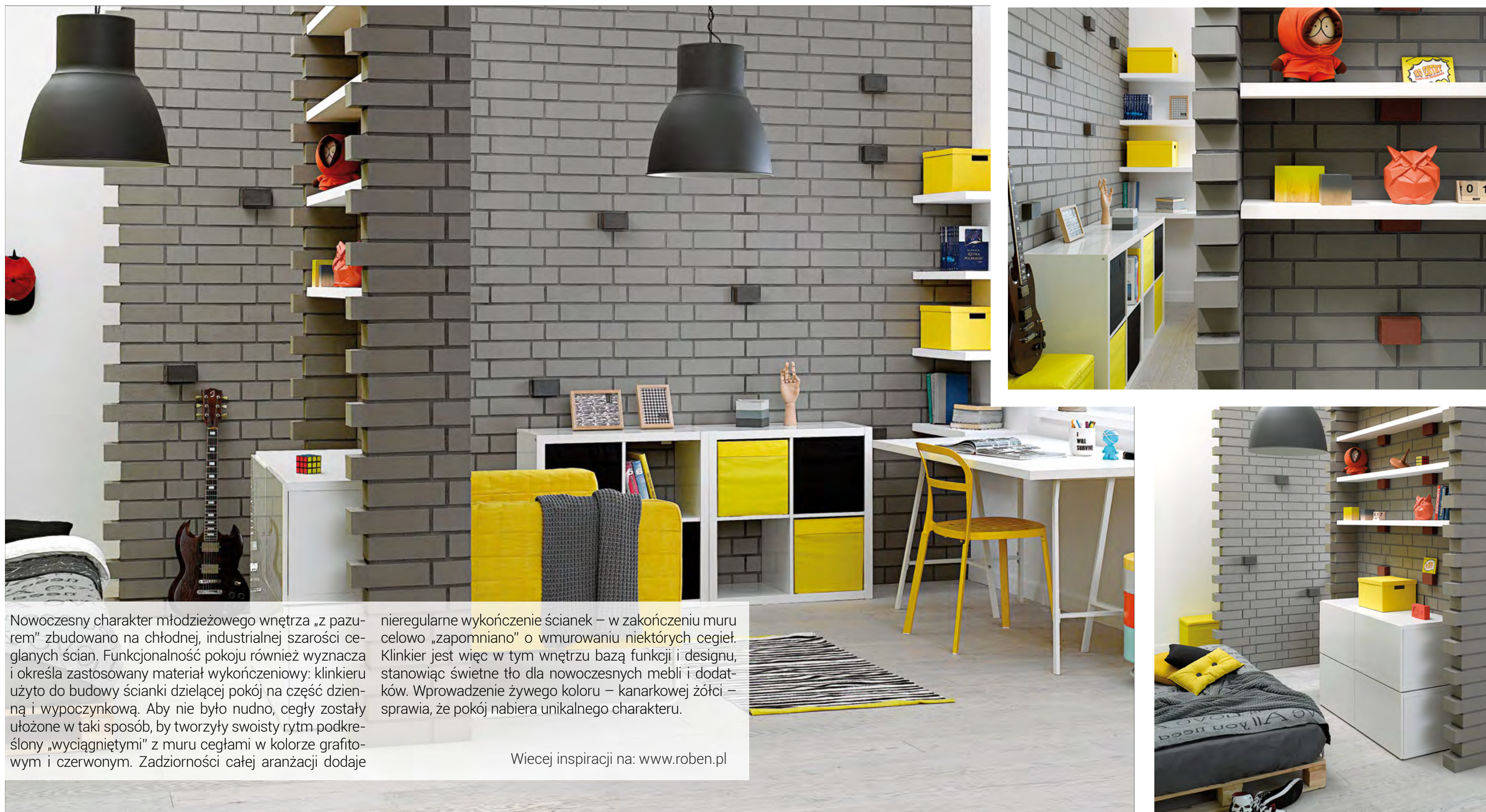
We wnętrzach najlepiej stosować płytki, które są lżejsze niż cegły oraz zabierają mniej miejsca. Można nimi wyłożyć ściany, bądź ich fragmenty (również te wykonane z płyt g-k). Stosując płytki kątowe, osiągniemy efekt murowanej ściany, nie do odróżnienia od tej wykonanej z cegieł. Nic nie stoi na przeszkodzie, by elementy wyłożone płytkami kompilować z detalami wykonanymi z cegieł – dzięki dostępności danego koloru w różnych wersjach produktu (płytką, płytką kątową, cegła „dziurawka” i pełna) stworzymy dowolne kompozycje. Warto pamiętać o dobraniu odpowiedniej chemii budowlanej dedykowanej do klinkieru – zapraw klejących i fugujących, a także fachowym wykonawstwie, np. prawidłowym spinowaniu (w przypadku cegieł i płytek klinkierowych niedozwolone jest fugowanie metodą zacierania całej powierzchni).



# Wszystko gra

Pokój nastolatka otulony klinkierem

**Roben**  
CERAMIKA BUDOWLANA



Nowoczesny charakter młodzieżowego wnętrza „z pazurami” zbudowano na chłodnej, industrialnej szarości ceglanych ścian. Funkcjonalność pokoju również wyznacza i określa zastosowany materiał wykończeniowy: klinkier użyty do budowy ścianki dzielącej pokój na część dzienną i wypoczynkową. Aby nie było nudno, cegły zostały ułożone w taki sposób, by tworzyły swoisty rytm podkreślony „wyciągniętymi” z muru ceglami w kolorze grafitowym i czerwonym. Zadziorności całej aranżacji dodaje

nieregularne wykończenie ścianek – w zakończeniu muru celowo „zapomniano” o wmurowaniu niektórych cegieł. Klinkier jest więc w tym wnętrzu bazą funkcji i designu, stanowiąc świetne tło dla nowoczesnych mebli i dodatków. Wprowadzenie żywego koloru – kanarkowej żółci – sprawia, że pokój nabiera unikalnego charakteru.

Wiecej inspiracji na: [www.robent.pl](http://www.robent.pl)

# Pięknie i przytulnie

Pokój księżniczki we współczesnym wydaniu

**Roben**  
CERAMIKA BUDOWLANA



W wersji pokoju dla nastolatki postawiono na spokojną, ale z pewnością niebanalną aranżację. Chłodna, rozbielona podłoga i biel niepokrytych klinkierem ścian, stanowią minimalistyczne tło dla szarych cegieł Faro J. Wystarczyło tylko wprowadzić nieco przytulnych tekstyliów i designerskich dodatków, by osiągnąć efekt pięknego, stonowanego wnętrza z charakterem. Ceglane elementy zdobią pokój, ale też wyznaczają jego funkcje – ustawio-

na w centralnej części pomieszczenia ścianka dzieli je na część do pracy i część sypialnianą. W pokoju z klinkieru wzniesiono również ściankę wydzielałą część garderobianą, co pozwoliło uniknąć wprowadzania szaf ubraniowych. W takim wnętrzu każda dziewczyna poczuje się jak księżniczka w swojej (i tylko swojej) wieży!

Wiecej inspiracji na: [www.robent.pl](http://www.robent.pl)

# Daniel G2

Cegła w roli głównej

**Roben**  
CERAMIKA BUDOWLANA



Chociaż cegła to materiał tradycyjny i kojarzony raczej z surową stylistyką, wnętrza z jej wykorzystaniem mogą być zaskakująco nowoczesne, a co najważniejsze – również przytulne. Sypialnia pomyślana została jako miejsce odpoczynku, ale też pracy. Bazę wnętrza – ścianę z wnękami, pomiędzy którymi stanęło łóżko, wyłożono cegłą ręcznie formowaną Moorbrand. To ona decyduje o charakterze całego pomieszczenia, tworzy ciepły klimat sprzyjający jego funkcji. Kącik z biurkiem

wydzielono ścianką – tym razem wykonaną z unikatowego, białego klinkieru. Doskonale spełnia swoją funkcję i stanowi piękne tło do ekspozycji ulubionych gadżetów czy fotografii. Cegły w połączeniu z drewnem w ciepłych tonacjach i wyrazistymi, kolorowymi dodatkami tworzą atrakcyjne, przyjemne wnętrza.

Wiecej inspiracji na: [www.robent.pl](http://www.robent.pl)



# Dominik II G2 (wersja B)

Z pozytywną energią

**Roben**  
CERAMIKA BUDOWLANA



Cegła, zwłaszcza ta klasyczna, czerwona, to nieodłączny element architektury światowych metropolii. Aranżację salonu z jadalnią utrzymanego właśnie w takim postindustrialnym klimacie oparto na zestawieniu dwóch rodzajów płytek klinkierowych. Powierzchnię głównej ściany przykryły ceglaste płytki Melbourne o gładkiej powierzchni, dzielący pomieszczenie kominek – płytki Sydney, w antracytowym kolorze, lekko „postarzane” charakterystycznym cie-

niowaniem i zadrapaniami. To kontrastowe, ale jednak stonowane zestawienie kolorystyczne wyznacza charakter pozostałych elementów wnętrza: mebli i dodatków w stylu vintage. Metalowe lampy i krzesła w rdzawym rudym kolorze, skóra na podłodze i na obiciu sofy tworzą wnętrze spokojne, ale nie nudne, przytulne, ale jednak loftowe. Softloftowe!

Wiecej inspiracji na: [www.roben.pl](http://www.roben.pl)

# Mati G1

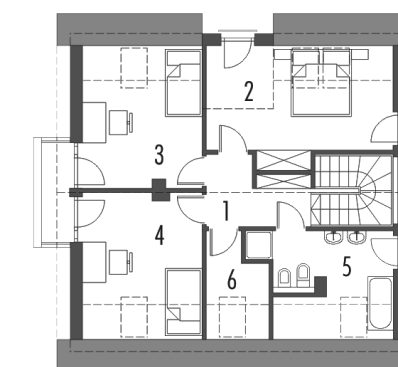
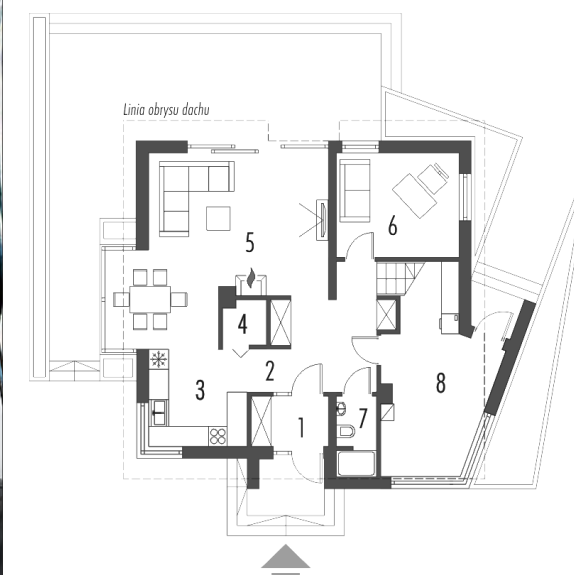
Nowocześnie i z pomysłem



Salon to królestwo życia rodzinnego i towarzyskiego – w jego wnętrzu dominuje kontrastowe połączenie bieli z szarością, a pierwszoplanową rolę odgrywa wygodny zestaw mebli wypoczynkowych. Efektownym elementem aranżacji jest ściana z cegły, która stanowi atrakcyjne tło dla domowych seansów filmo-

wych. Uwagę zwraca również ciemna ściana z kominem, która dzięki wyrazistej barwie wyznacza symboliczną granicę między salonem a jadalnią.

Więcej inspiracji na [www.archipelag.pl](http://www.archipelag.pl)





[www.archipelag.pl](http://www.archipelag.pl)

Przejdź na dobrą stronę projektów!